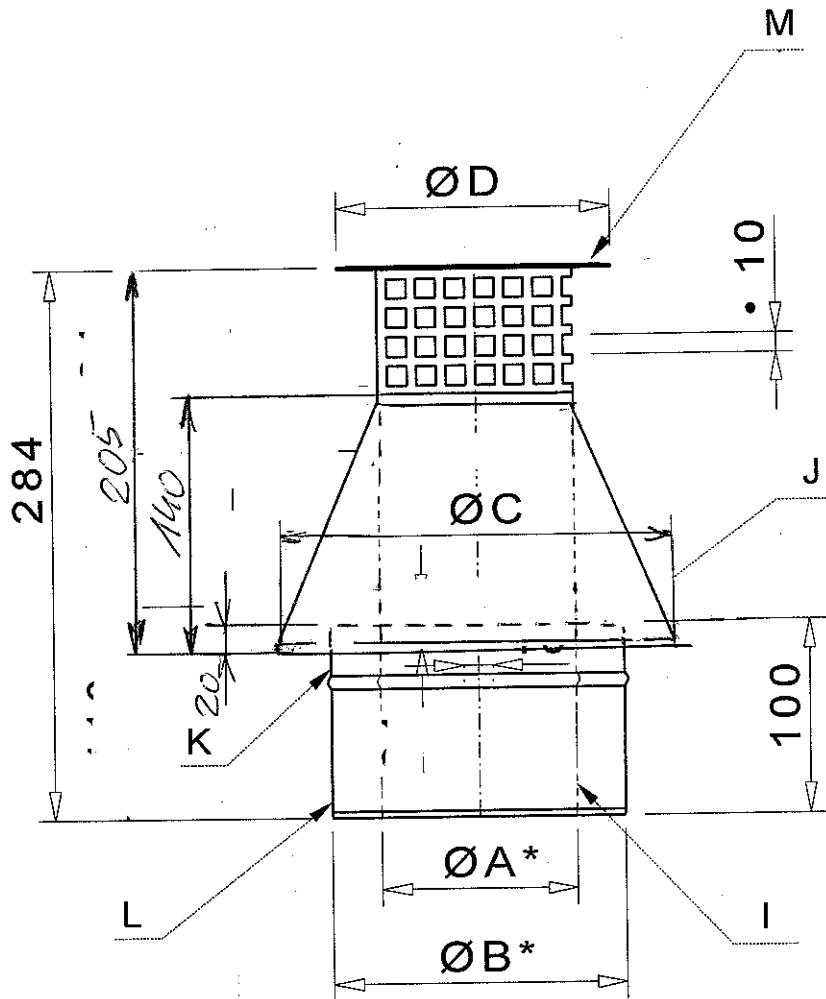


H-TWIN92  
 TRIAL  
 28-05-2009



Schnitt: A-A

Abstandshalter  
 angepunktet

A\* = Zuschnitt- Innenrohr | B\* = Zuschnitt- Aussenrohr

- Stand: 10.02.09 ( Ø und Zuschnitt von 100/313 auf 99/310 lt.E.Kürble geändert, Muffe bleibt)
- Stand: 27.11.08 ( Zuschnitt für Ø202 ist 635mm,D plus 30mm lt.E.Kürble geändert)
- Stand: 05.11.08 ( ØB von 200 auf 202 lt.E.Kürble geändert)
- Stand: 20.10.08 ( Zuschnitte für ØA, und ØB lt.B.Rzezwicki eingetragen)
- Stand: 15.10.08 (Vogelschutz mit Lochgitter)
- Stand: 14.10.08 (Masse für Ø130/200, und Ø150/200 eingetragen)
- Stand: 08.02.08 ( Zuschnitt von 466 mm auf 465 mm lt.Kunde geändert)
- Stand: 11.12.07 (Masse C und D minus 60mm lt. Kunde)

<b>Jeremias</b> <small>GmbH</small>				BENENNUNG		FABRIKAT		Jeremias		BLATT	
				Twin-Zughaube + Zuluft		CODE		H-twin92		1	
				Teil:	Zeichnungsnummer:	Programmnummer:		Werkstoff:			
				I	Innenrohr			W1.4404 III/D 0,5			
BEAR. 04.12.07 J.Grimme				J	Konus			W1.4301 III/D 0,5			
GEPR. K.L.Völklein				K	Abstandshalter			W1.4301 0,5			
GEPR. E.Kürble				L	Aussenrohr			W1.4301 III/D 0,5			
FREIG. 11.02.09 E.Kürble				M	Deckel			W1.4301 III/D 0,5			
				100/150		130/200		150/200			
A				99		130		150			
A*				310		405		475			
B				150		200		202			
B*				465		623		635			
C				200		260		260			
D				170		200		220			